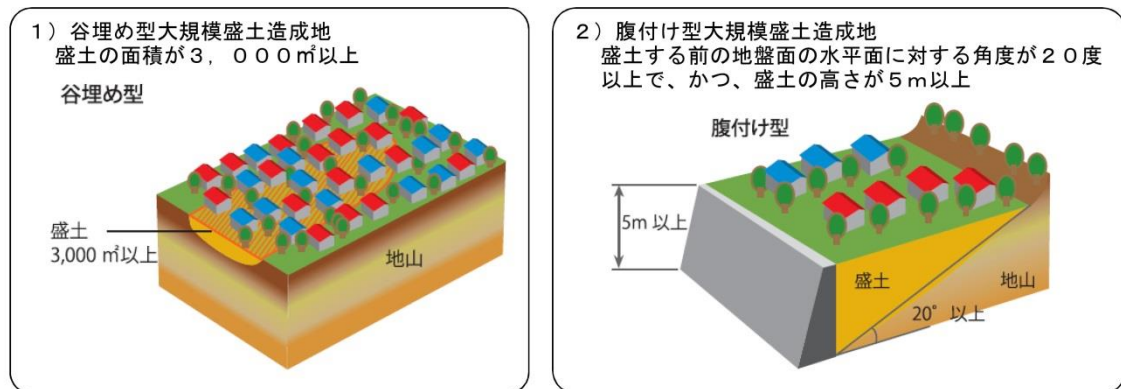


熊野市の大規模盛土造成地の調査結果について

熊野市では、地震等による災害の発生が予測される大規模盛土造成地について、国土交通省が定める「大規模盛土造成地の変動予測調査ガイドライン」に基づき調査を行いました。

その結果、熊野市には大規模盛土造成地は存在しないことを確認しました。

【大規模盛土造成地とは】



(参考：国土交通省HP)

http://www.mlit.go.jp/toshi/toshi_tobou_fr_000004.html